

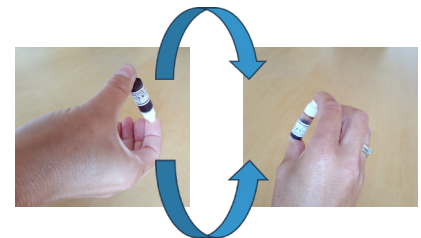
# Blandingsprosedyre for Eurocell hematologiske kontroller WBC Control og WBC Diff Control



For å blande, hold dråpeflasken horisontalt mellom håndflatene. Skal ikke forhåndsblendes på en mekanisk vippe.

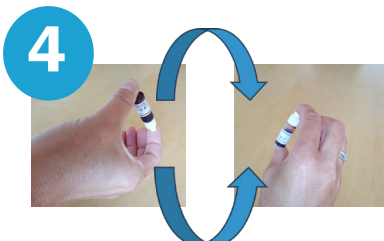


Rull dråpeflasken frem og tilbake i 20 – 30 sekunder, vend innimellom. Bland grundig, men ikke rist.



Fortsett å blande på denne måten til de røde cellene er jevnt fordelt i væsken. Dråpeflasker som er blitt oppbevart over lang tid kan behøve ekstra blandingstid.

Sjekk at det ikke ligger celler igjen i bunnen av flasken. Først da er kontrollen ferdig blandet.



X 10 umiddelbart før analysering. Analyser som beskrevet i instrumentets manual.

OBS! Sett dråpeflasken tilbake i kjøleskapet innen 30 minutter.

## MERK!

Ytelsen av kontrollene er kun garantert dersom de oppbevares korrekt og brukes som beskrevet.

Utilstrekkelig blanding av dråpeflasken før bruk ugyldiggjør både den aktuelle prøven og det gjenværende materialet i dråpeflasken.