

BLI KJENT MED HemoCue® WBC DIFF



UTFORDRINGEN

En vanlig utfordring for leger er ofte manglende mulighet til å vurdere, analysere, diagnostisere og iverksette behandling i én og samme konsultasjon. Det er oftere regelen enn unntaket at blodprøver må sendes inn til et eksternt laboratorium for å kunne sette en diagnose. Så legen må vente. Pasienten må vente – og drar til og med hjem. Og kommer tilbake igjen. Alt på bekostning av helsen, tid og ressurser.

Men – ikke nå lenger. Ikke når du blir kjent med HemoCue WBC DIFF.



LØSNINGEN

En differensialtelling av hvite blodceller kan hjelpe deg til å komme nærmere et konkluderende svar i flere situasjoner. Det kan hjelpe deg til å avgjøre hvorvidt det er en bakteriell eller viral infeksjon. Det kan hjelpe deg til å monitorere pasientens respons på behandlingen. I situasjoner med vage eller uspesifikke symptomer som feber eller trøtthet, kan det hjelpe deg til å se hvordan det bør utredes eller behandles videre.

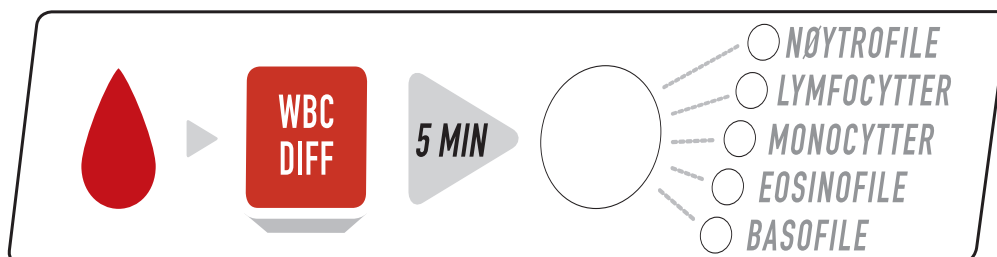
HemoCue WBC DIFF

Den avanserte teknologien i HemoCue WBC DIFF kan fremskynde prosessen fra vurdering til behandling. Innen fem minutter oppgir systemet resultat på det totale antallet hvite blodlegemer og en fem-parts differensialtelling. Resultater med høy kvalitet, umiddelbar tilgang når du fremdeles stiller spørsmål til pasienten. Dag og natt – 7 dager i uken. Å få tilgang til nøyaktige, pasientnære resultater kan hjelpe til med å iverksette riktig behandling, spare tid og konsultasjoner.

Et instrument for deg, et raskt resultat for pasienten..

Umiddelbar tilgang til en 5-parts differensial kan hjelpe til med å:

- gi effektive og nøyaktige behandlingsindikasjoner
- redusere ventetid for både deg og pasientene dine
- redusere antall konsultasjoner



SVARENE

En differensial av hvite blodceller med absolutt tall for alle fem undergrupper så vel som i prosent, vil bidra med essensiell informasjon for diagnostisering i mange kliniske situasjoner:

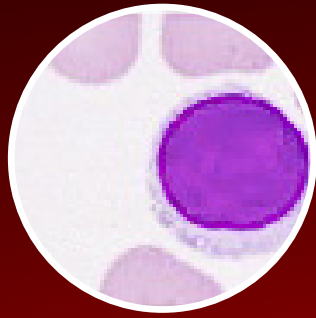
Nøytrofile øker typisk ved en bakteriell infeksjon eller betennelsesykdommer, eller i mer sjeldne tilfeller ved leukemi. Minsket antall nøytrofile kan være tegn på en alvorlig infeksjon.

Et økt nivå av **lymfocytter** kan indikere en bakteriell eller viral infeksjon, leukemi eller lymfom. Redusert antall lymfocytter er vanlig når stress, lupus eller HIV er tilstede.

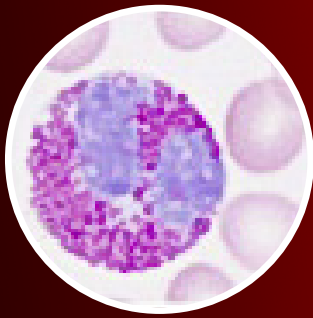
Monocytt nivåer kan øke ved bestemte typer leukemier og som respons på infeksjon eller betennelsestilstander. Nedsatt monocytt nivåer kan indikere benmargssvikt eller skade.

En økning av **eosinofile** peker mot allergiske symptomer, astma, betennelser i huden eller infeksjoner forårsaket av parasitter, i sjeldne tilfeller også leukemi.

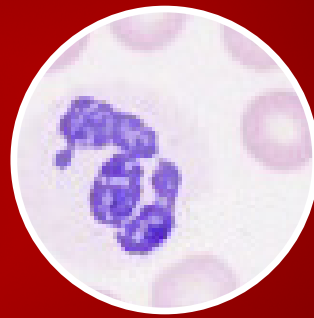
Basofile øker typisk som en respons på allergisk rhinitt, astma eller langvarig betennelse, og ved hypersensitiv reaksjon på mat, samt leukemi.



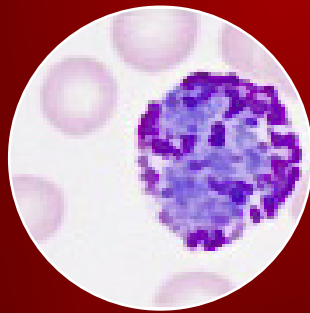
LYMFOCYTTER



EOSINOFIL



NØYTROFIL



BASOFIL

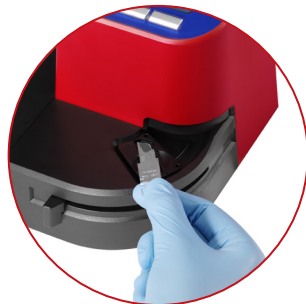


MONOCYTTER

TRE ENKLE STEG



1. Fyll kyvetten med en dråpe blod.



2. Trykk knappen for Pasient test.
Plasser kyvetten i instrumentet.



3. Innen 5 minutter kan du lese av resultatet



Umiddelbart

Totalt antall hvite blodlegemer med en fem parts-differensialtelling på fem minutter. Fra vurdering til analysering, diagnose og behandling i én og samme konsultasjon.



Pålitelig

Gir resultater av høy kvalitet som muliggjør avgjørende behandlingsbeslutninger med en gang. Flagger unormale resultater og økt antall patologiske celler.



Intelligent

Kompakt, avansert teknologi med innebygget selvtest og minimalt vedlikehold. Unik kyvette teknologi med små prøvevolumer og enkel håndtering.



HemoCue® WBC DIFF

FOR UMIDDELBAR DIFFERENSIALTELLING AV HVITE BLODCELLER

- Fem parts differensial innen 5 minutter
- Lett å bruke, minimal eksponering for blod
- Kapillære eller venøse prøver – 10µL
- Fabrikkalibrert instrumentet
- Innebygget Data Management System



Distributør i Norge
Triolab AS – Jogstadveien 21, 2007 Kjeller, Tlf: 63 83 57 50,
triolab.no, info@triolab.no